

Raport Makroekonomiczny

grudzień 2013 r.

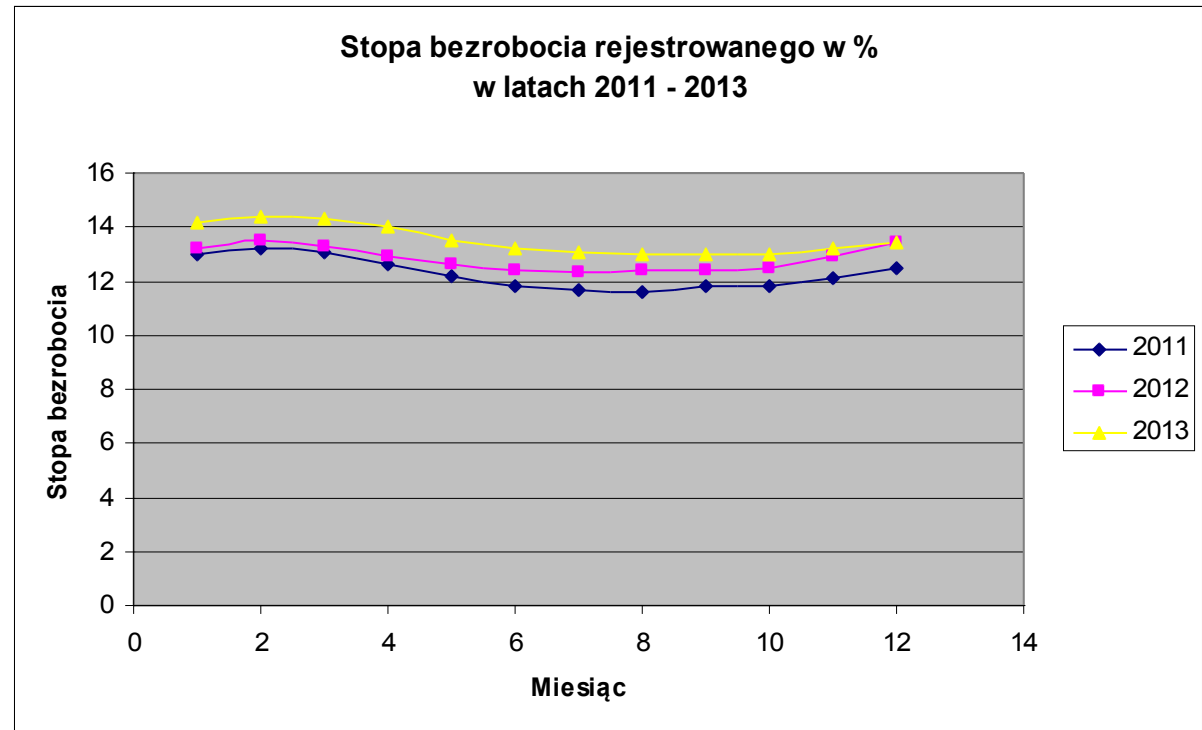


SPIS TREŚCI

Biuro Ekspertckie Komisji Krajowej NSZZ Solidarność
ekonom@solidarnosc.org.pl
80-855 Gdańsk, ul Wały Piastowskie 24
<http://www.solidarnosc.org.pl/>

BEZROBOCIE

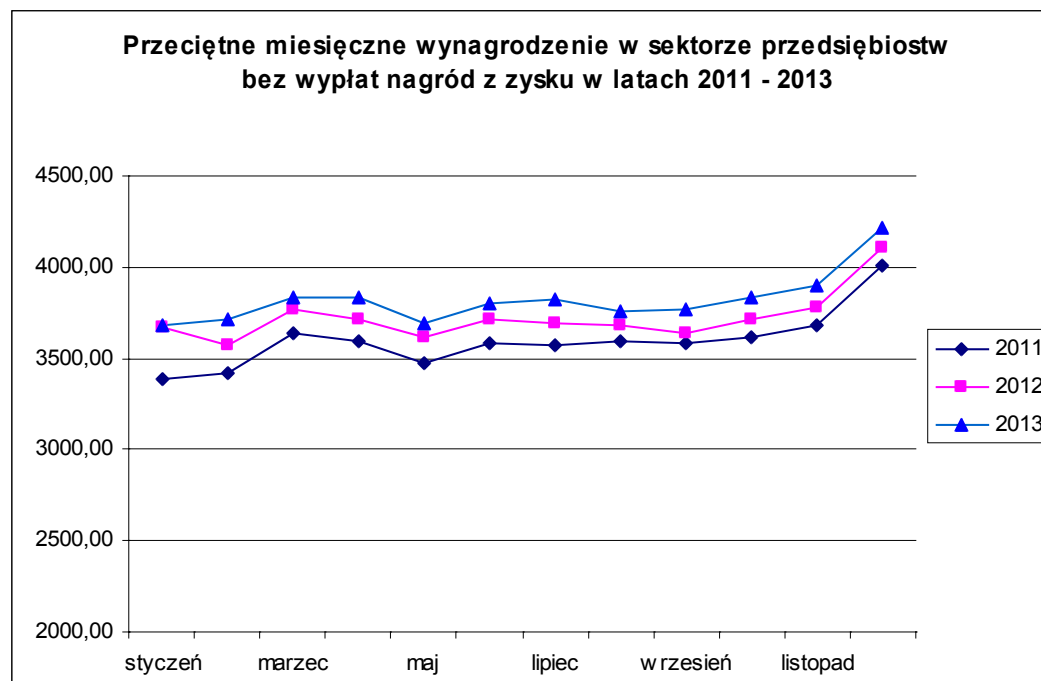
Zgodnie z danymi Głównego Urzędu Statystycznego na koniec grudnia 2013 r. stopa bezrobocia rejestrowanego wyniosła 13,4%, zaś liczba bezrobotnych zarejestrowanych 2157,9 tys. Najwyższa stopa bezrobocia utrzymywała się w następujących województwach: w województwie warmińsko-mazurskim (21,7%), kujawsko-pomorskim (18,1%), zachodniopomorskim (18,0%), najniższa zaś w: w województwie wielkopolskim (9,6%), mazowieckim (11%), śląskim (11,2%) oraz małopolskim (11,6%).



Źródło: Opracowanie własne na podstawie GUS

WYNAGRODZENIA

W grudniu 2013 roku przeciętne miesięczne wynagrodzenie w sektorze przedsiębiorstw bez nagród z zysku wyniosło 4217,67, wzrosło w stosunku do analogicznego okresu roku poprzedniego o 2,67%. W stosunku do listopada bieżącego roku nastąpił wzrost o 8,68%.

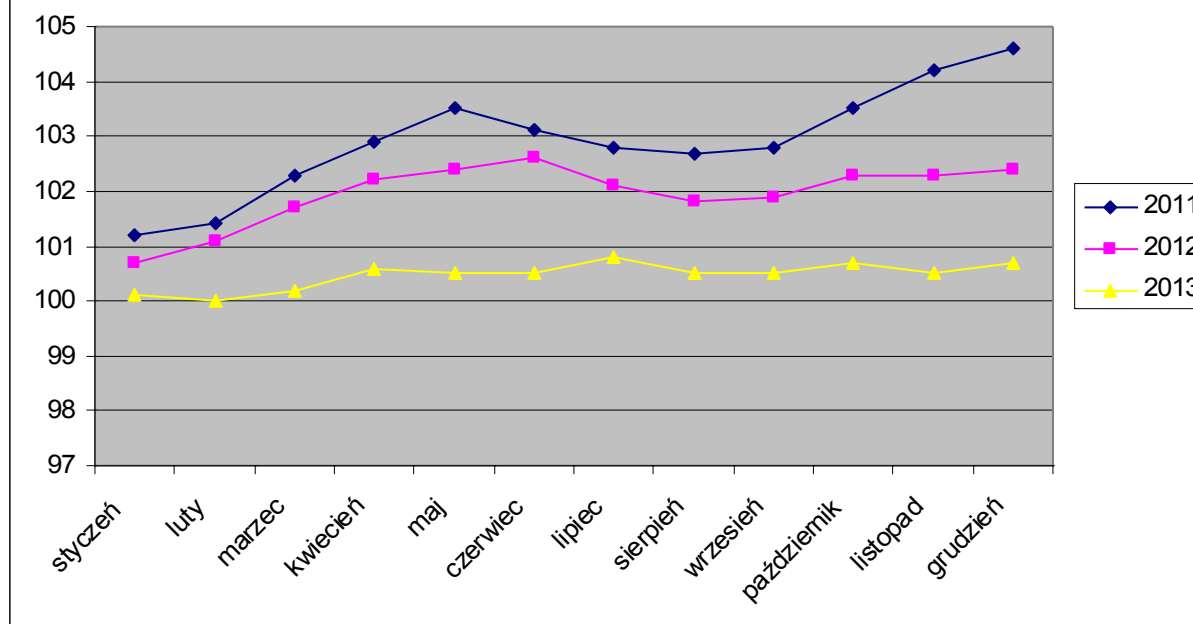


Źródło: Opracowanie własne na podstawie GUS

Źródło: Opracowanie własne na podstawie komunikatu GUS

INFLACJA

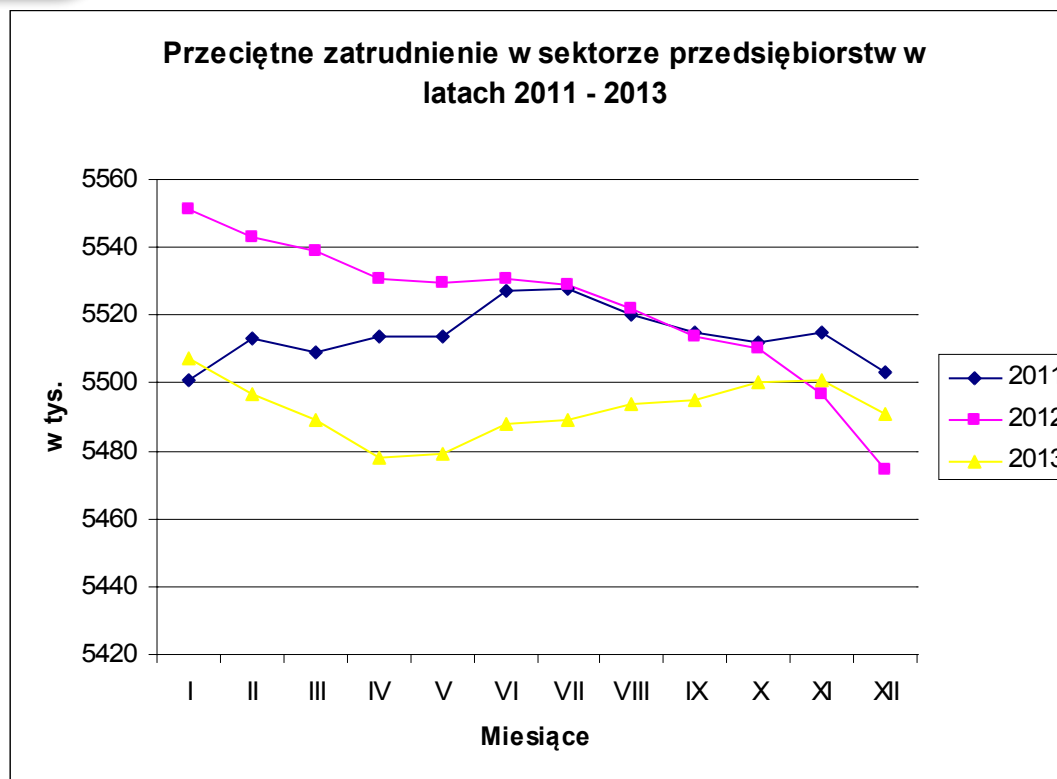
Inflacja w latach 2011 - 2013
(grudzień poprzedniego roku = 100)



Wskaźnik cen towarów i usług konsumpcyjnych w grudniu 2013 r wyniósł 100,7% (grudzień 2012 r. = 100). Oznacza to, że w grudniu 2013 roku ceny były o 0,7% wyższe niż rok wcześniej.

Ceny towarów i usług konsumpcyjnych w grudniu 2013 r., w stosunku do poprzedniego miesiąca, wzrosły o 0,1%. W poszczególnych grupach towarów i usług konsumpcyjnych odnotowano zróżnicowaną dynamikę cen. Największy wpływ na wskaźnik cen towarów i usług konsumpcyjnych ogółem miały w tym okresie wyższe ceny żywności (o 0,7%) oraz podwyżki opłat w zakresie transportu (o 0,4%), które podniosły wskaźnik odpowiednio o 0,16 p. proc. i 0,04 p. proc. Niższe ceny towarów i usług związanych z rekreacją i kulturą (o 0,7%) a także odzieży i obuwia (o 0,6%) obniżyły ten wskaźnik o 0,06 p. proc. i 0,03 p. proc.

ZATRUDNIENIE



Zródło: Opracowanie własne na podstawie GUS.

Przeciętne zatrudnienie w sektorze przedsiębiorstw w grudniu 2013 roku w stosunku do grudnia 2012 r. wzrosło (dane obejmują podmioty gospodarcze w których liczba pracujących przekracza 9 osób).